



Fremlæggelse af
Årsregnskabet 2010

Den katolske Kirke i Danmark, Ansgarstiftelsen

Pastoralrådsmødet

Magleås 18.-19. juni 2011

Resultat og budgetopfølgning

Årsregnskabet 2010



	Budget 2010	Regnskab 2010
Ordinære indtægter	14.997.600	15.692.984
Finansielle indtægter	1.800.000	1.665.908
Indtægter i alt	16.797.600	17.358.892
Ordinære udgifter	24.618.950	25.129.685
ORDINÆRT RESULTAT	-7.821.350	-7.770.793
Ekstraordinære indtægter	0	11.168.683
Ekstraordinære udgifter	-800.000	12.218.490
RESULTAT EKSTRAORDINÆRE POSTER	-800.000	-1.049.807
RESULTAT I ALT	-8.621.350	-8.820.600

Statusopgørelse 2009 - 2010

Årsregnskabet 2010



	2009	2010
Materielle anlægsaktiver	187.756.916	158.786.544
Finansielle anlægsaktiver	770.854	1.174.555
Tilgodehavender	5.714.256	5.611.338
Værdipapirer og likvider	49.218.032	47.548.891
AKTIVER I ALT	243.460.058	213.121.328
Egenkapital	217.630.479	184.199.817
Hensættelser	10.965.695	8.934.474
Gældsforpligtelser	14.863.884	19.987.037
PASSIVER I ALT	243.460.058	213.121.328

Resultatudvikling 2007- 2010

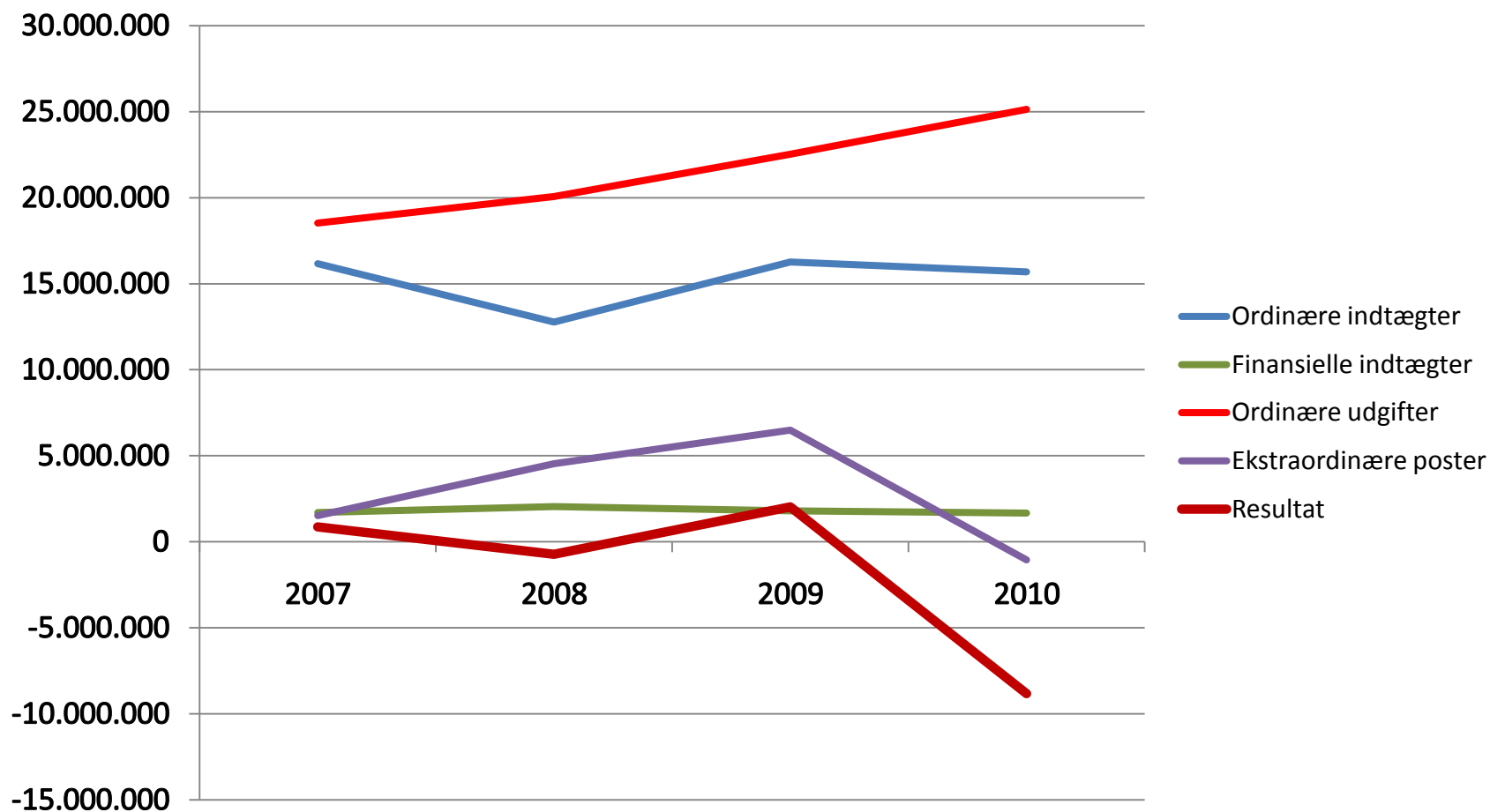
Hovedtal



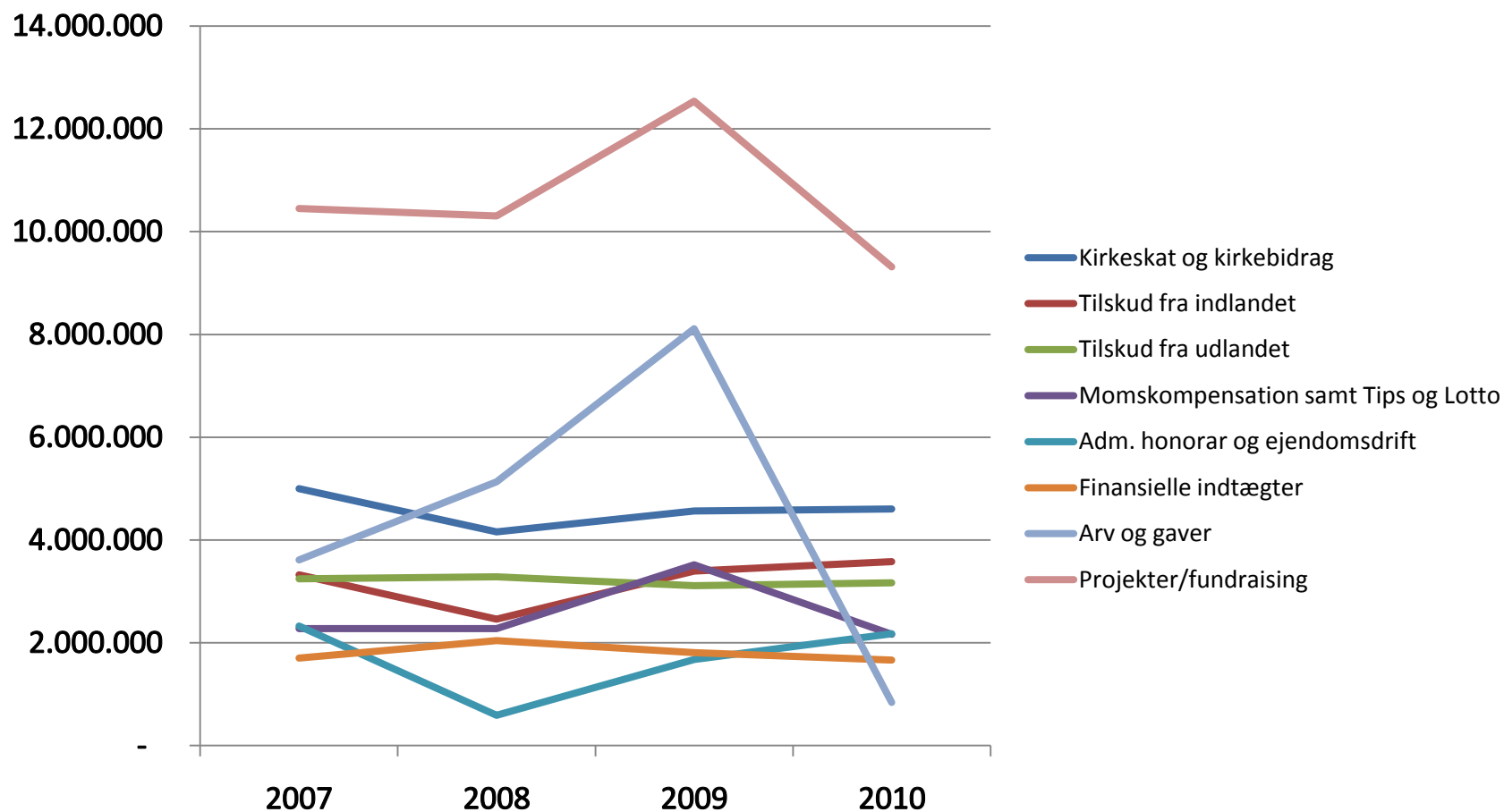
	2007	2008	2009	2010
Ordinære indtægter	16.171.262	12.772.855	16.263.905	15.692.984
Finansielle indtægter	1.703.682	2.040.832	1.807.393	1.665.908
Ordinære udgifter	18.532.568	20.073.150	22.528.488	25.129.688
Ekstraordinære poster	1.523.241	4.541.269	6.486.668	-1.049.806
RESULTAT I ALT	865.617	-718.194	2.029.478	-8.820.602

Resultatudvikling 2007- 2010

Hovedtal

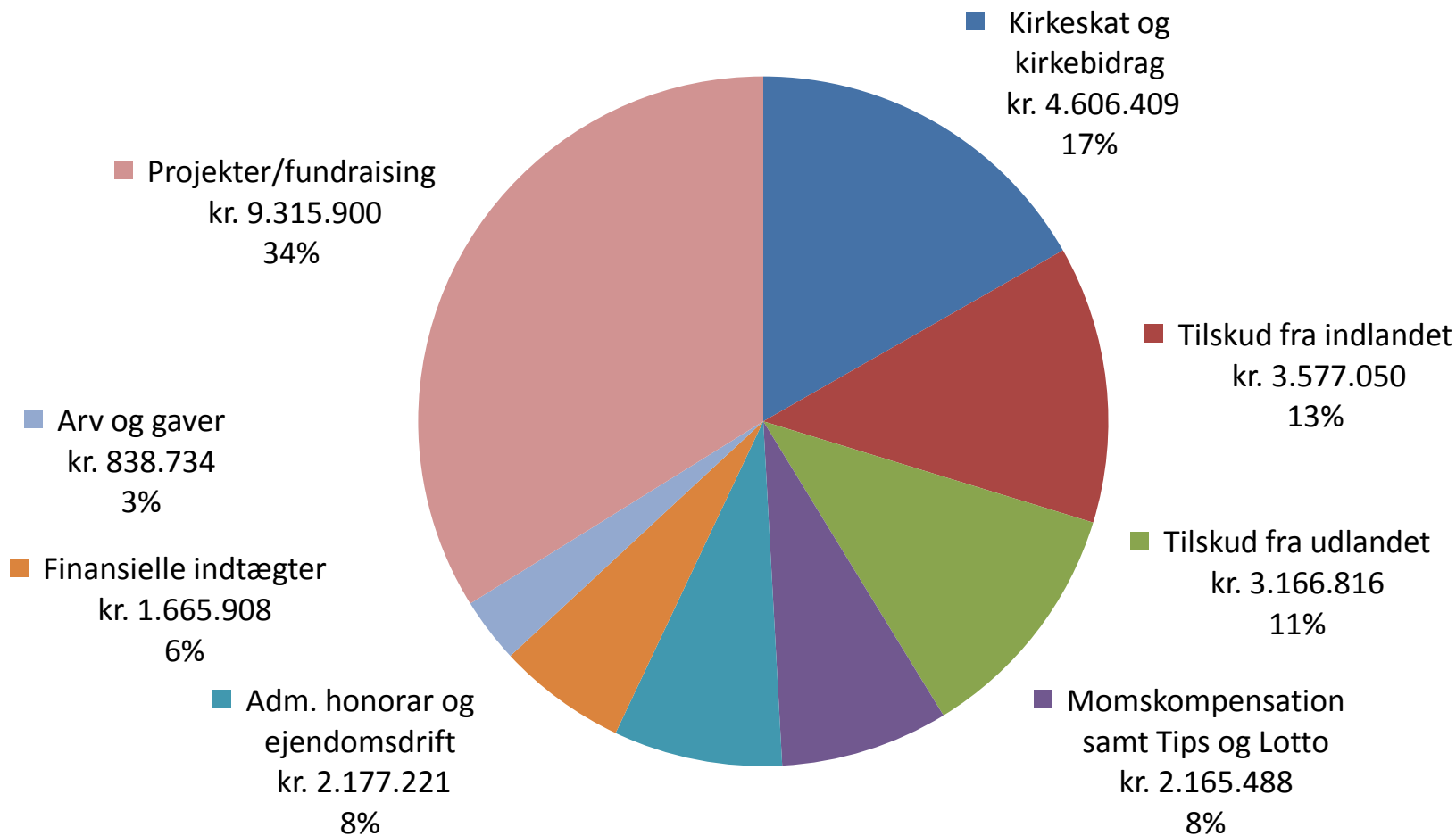


Indtægter 2007- 2010

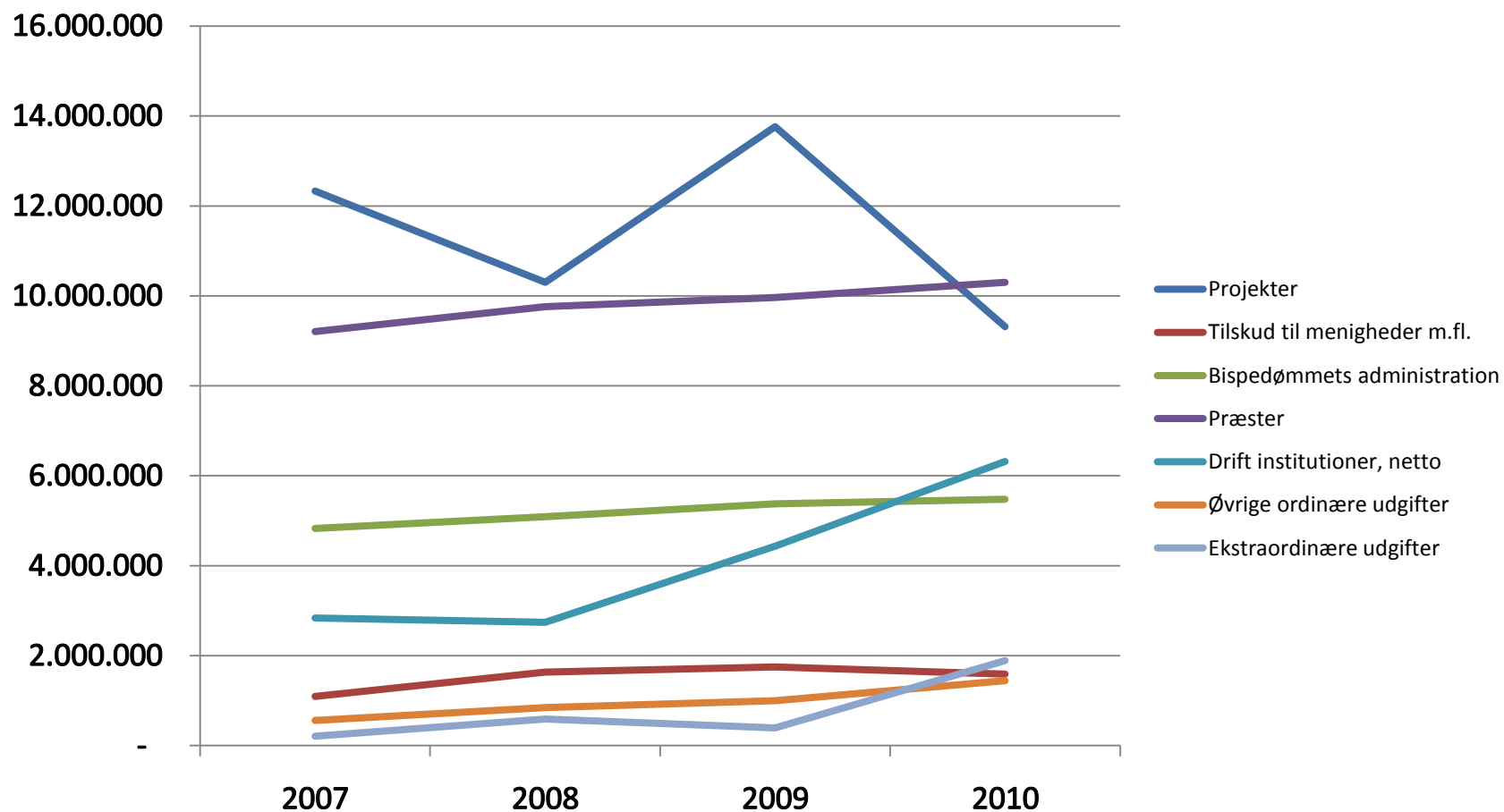


Indtægtsfordeling 2010

Samlede indtægter kr. 27.513.526

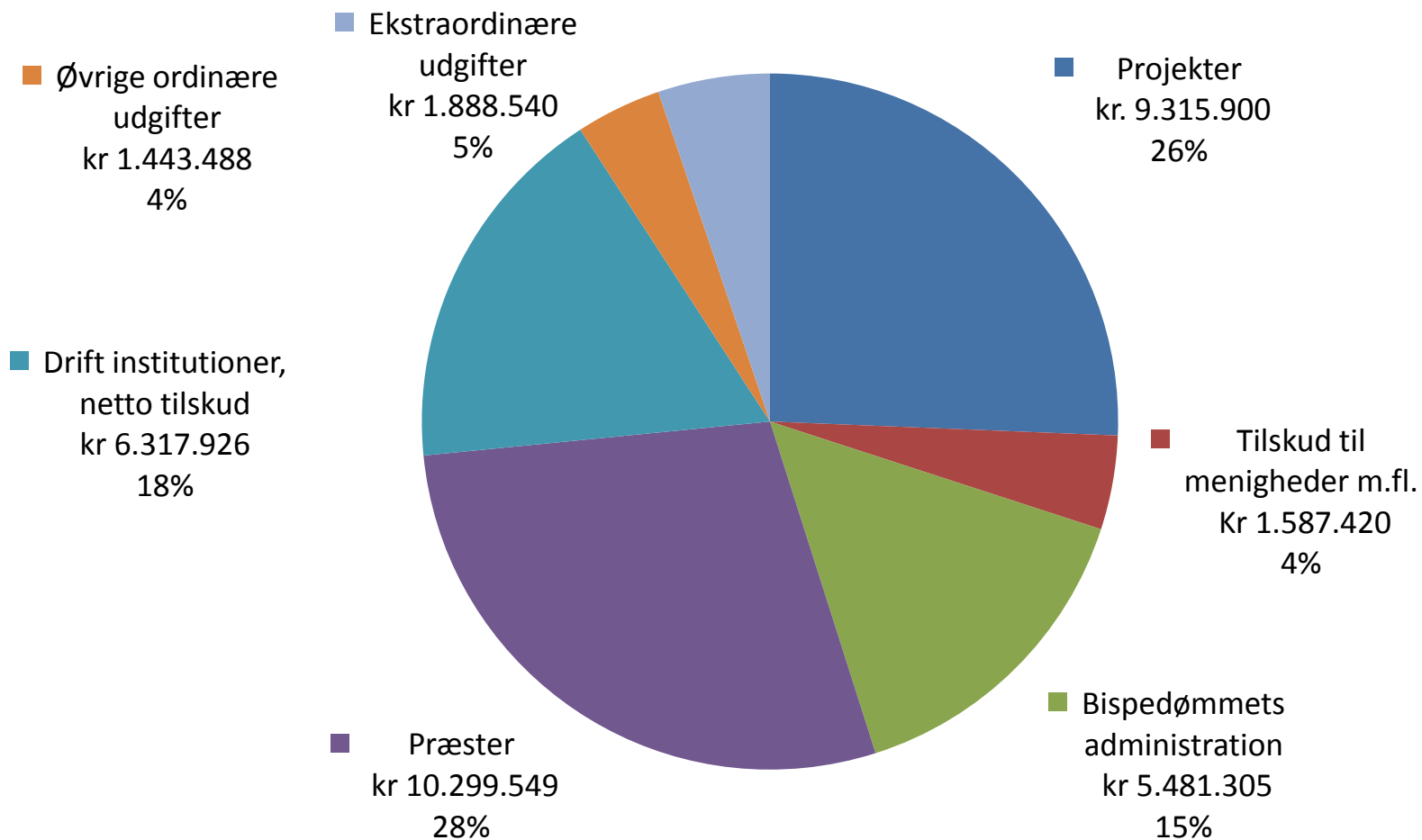


Omkostninger 2007- 2010



Omkostningsfordeling 2010

Samlede udgifter kr. 36.334.128

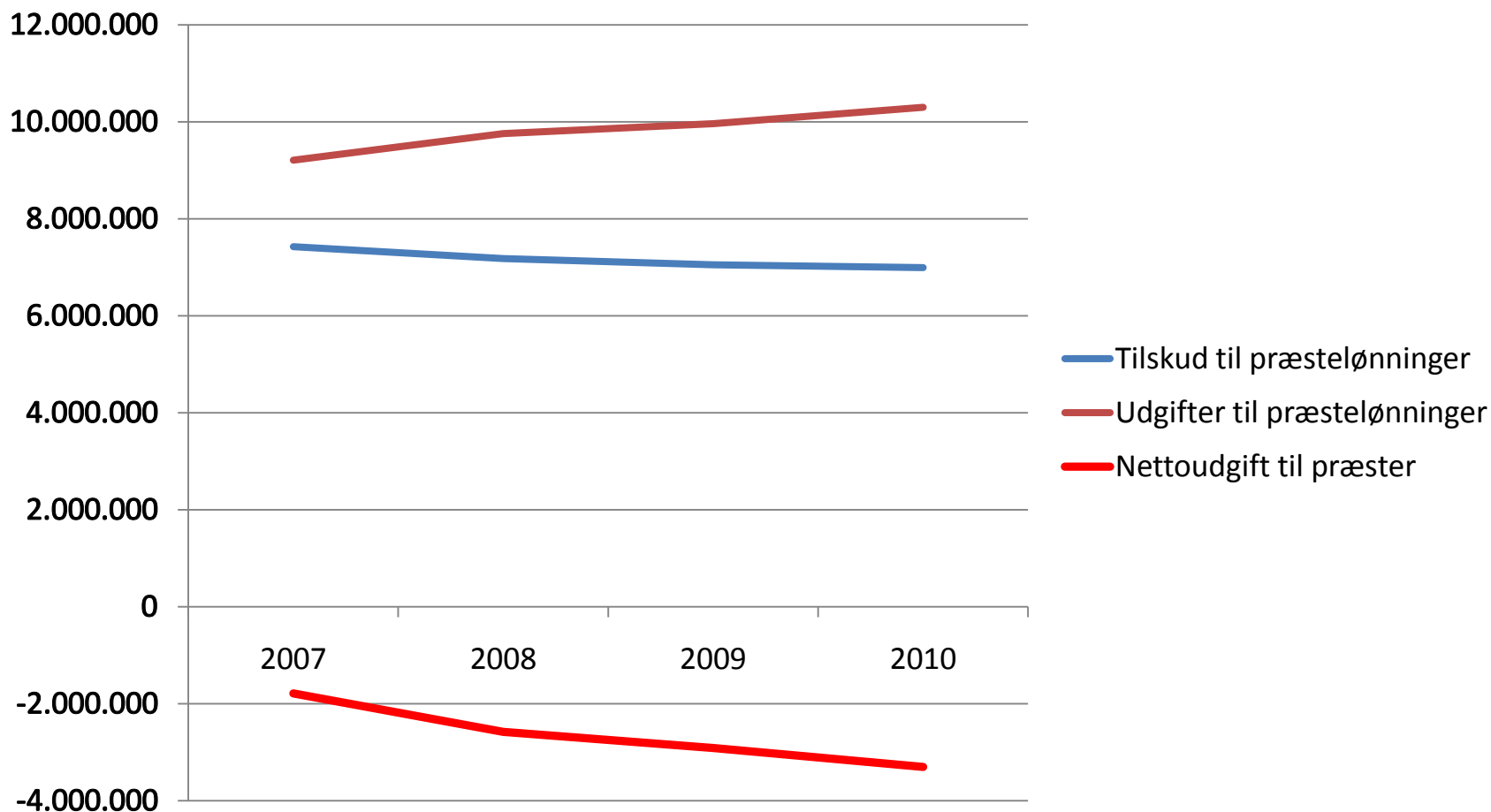


Præstelønninger 2007- 2010

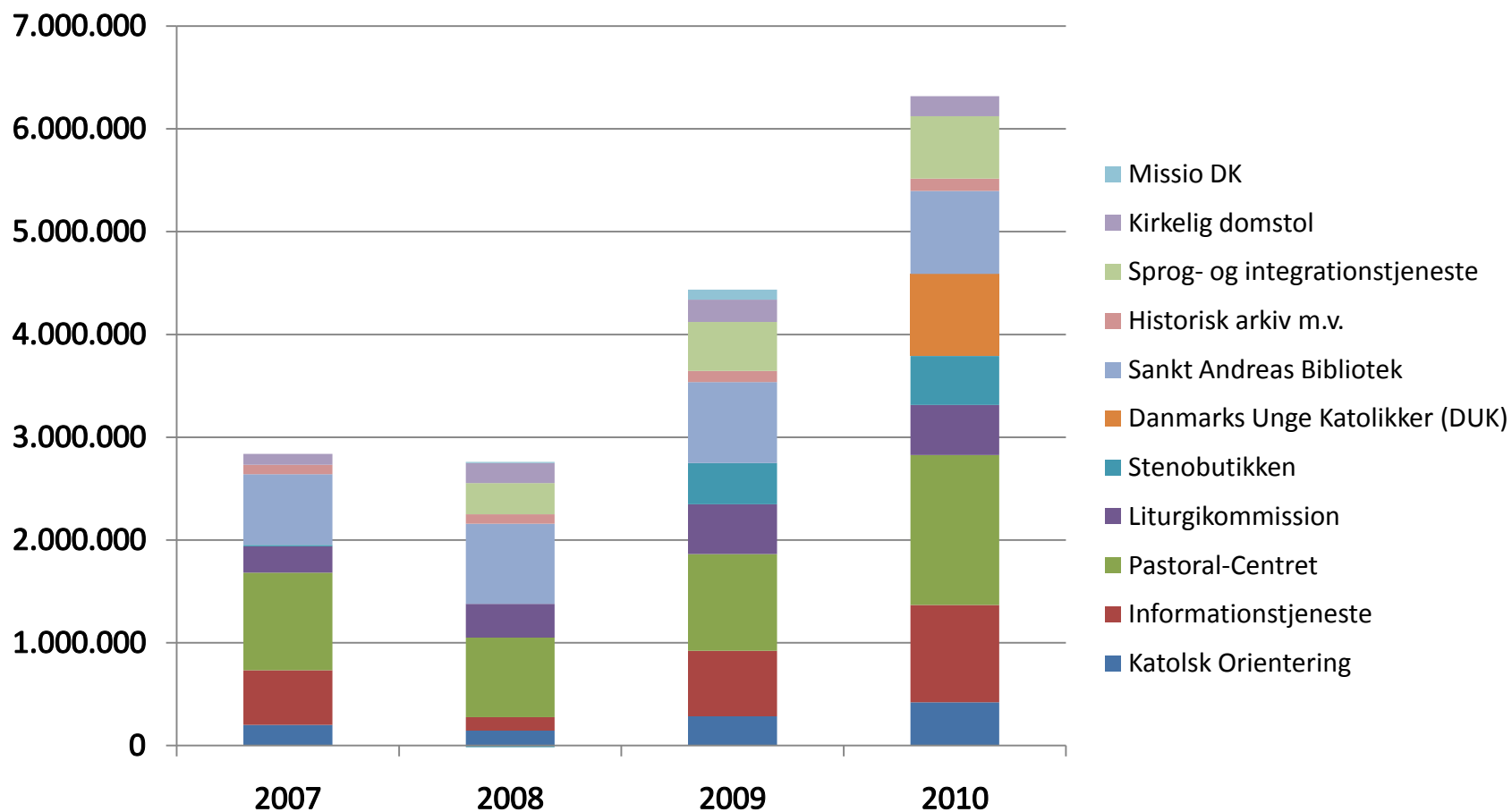


	2007	2008	2009	2010
15% af kirkeskatten	1.779.874	1.866.742	1.885.849	1.862.380
15% af kirkebidrag	1.335.307	943.244	958.936	928.752
Fundraising præsteløn	1.062.800	1.084.000	1.094.000	1.036.100
Diaspora-kommissariat	3.244.772	3.285.471	3.111.633	3.166.816
Tilskud til præsteløn m.v.	7.422.753	7.179.457	7.050.418	6.994.048
Udgifter til præsteløn m.v.	- 9.209.448	- 9.759.209	- 9.962.076	- 10.299.549
Nettoudgift til præsteløn m.v.	- 1.786.695	-2.579.752	-2.911.658	-3.305.501

Præstelønninger 2007- 2010



Institutioner 2007- 2010



Omkostningsfordeling 2010

Institutioner

